



**ИНВЕСТИРУЙ
В ВОЛОГОДЧИНУ**

ПРОМЫШЛЕННАЯ ПЛОЩАДКА «СОКОЛ»

ОБЩАЯ ИНФОРМАЦИЯ О ТЕРРИТОРИИ

Город **Сокол** – административный центр Сокольского муниципального округа Вологодской области, имеет статус моногорода

1

место

По деревообрабатывающей и целлюлозно-бумажной промышленности на территории области

3

место

По численности населения в Вологодской области

34 298 человек

Удаленность

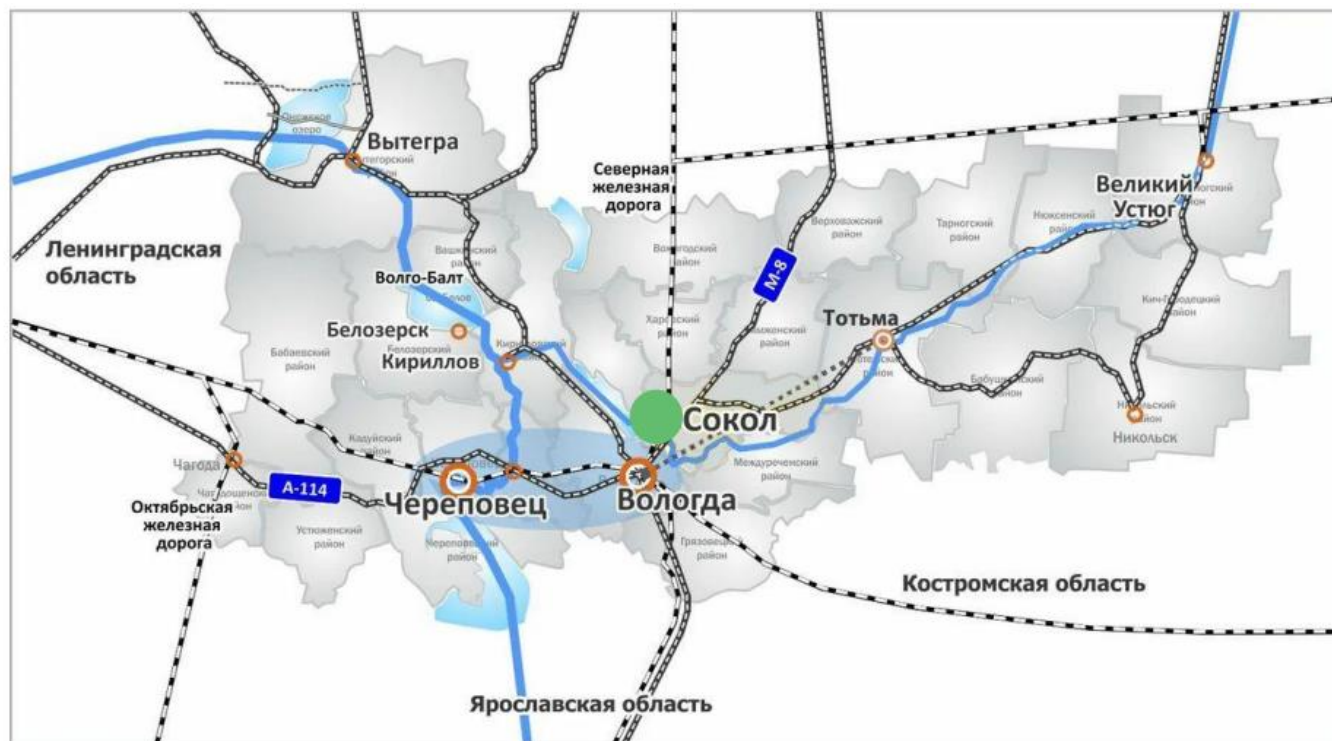
- г. Вологда – **35 км**
- г. Череповец – **179 км**
- г. Москва – **501 км**
- г. Санкт-Петербург – **692 км**
- г. Архангельск – **740 км**

Площадь

Общая площадь г. Сокол **4 655,3 га**

Транспорт

- Речной порт на реке Сухона
- Ж/д станция Сухона Северной железной дороги
- А/д М-8 «Холмогоры» Москва-Ярославль-Вологда-Архангельск



ГРАДООБРАЗУЮЩИЕ ПРЕДПРИЯТИЯ



СОКОЛ

Сокольский
деревообрабатывающий
комбинат

АО «Сокольский Деревообрабатывающий Комбинат»

Глубокая переработки древесины: производство клееных деревянных конструкций для домостроения, пиломатериалов, щепы и опилок

АО «Сокольский целлюлозно-бумажный комбинат»

Производство мешочной бумаги, подпергаменты, целлюлозы для производства бумаги, лигносульфонатов

! АО «С-ДОК» и АО «Сокольский ЦБК» входят в состав лесопромышленного холдинга Segezha Group, входящего в состав корпорации АФК «Система»

ООО «Сухонский картонно-бумажный комбинат»

Производство тарного картона, твердых древесно-волоконистых плит и гофропродукции

! ООО «СКБК» входит в состав компании «Объединенные бумажные фабрики»



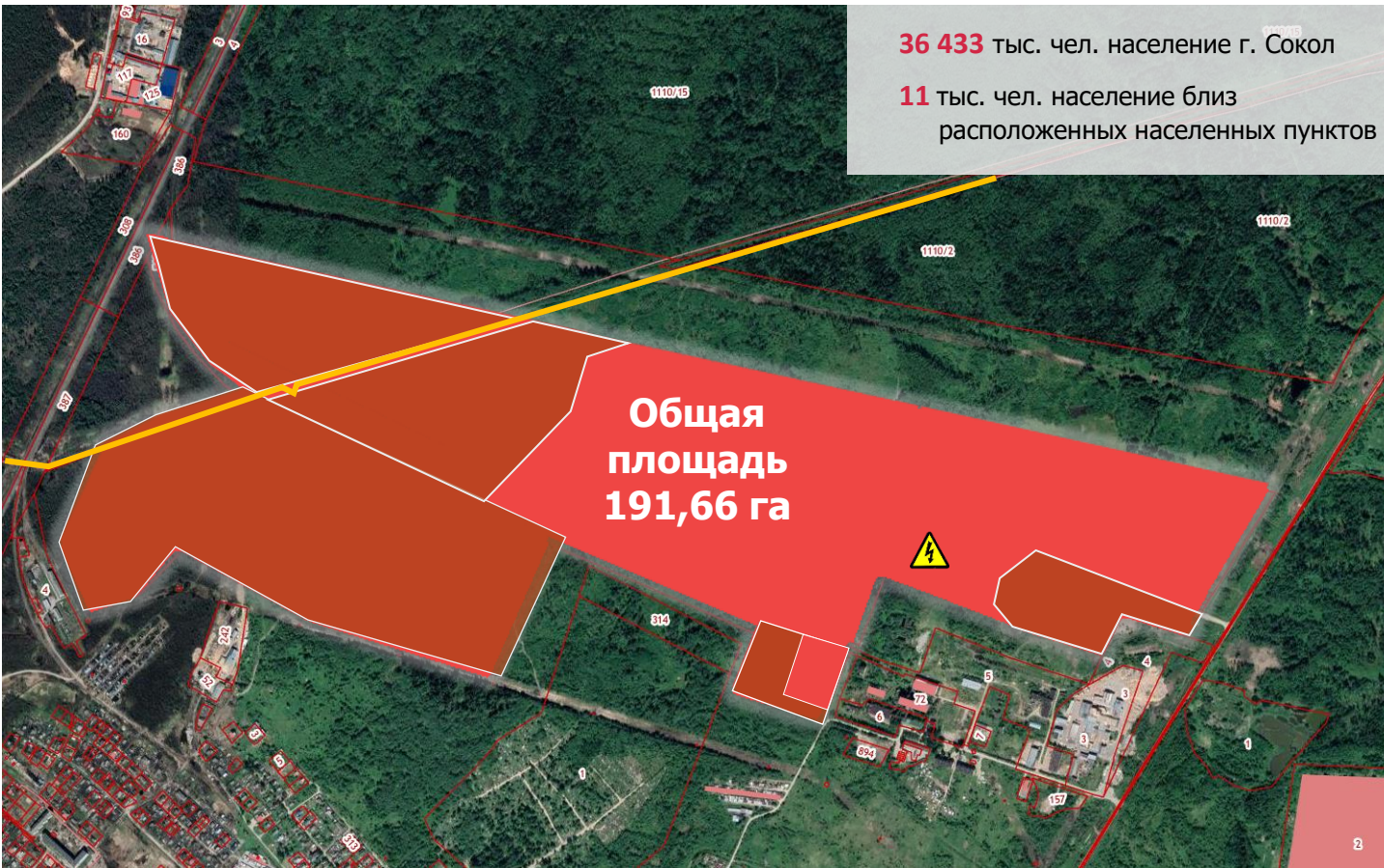
segezha
group



ОБФ

Объединенные
бумажные
фабрики

ПРОМЫШЛЕННАЯ ПЛОЩАДКА «СОКОЛ»



Условные обозначения:

103,46 га Занятая территория

Газораспределительная сеть

Подстанция ПС 110/10 кВ

88,2 га Свободная территория

ГРАДОСТРОИТЕЛЬНАЯ ДОКУМЕНТАЦИЯ

Схема территориального планирования

- инвестиционные площадки регионального значения

Генеральный план и ПЗЗ

- по ГП «производственная зона», по ПЗЗ - зона размещения производственных объектов III класса опасности

ИНФРАСТРУКТУРА

Электричество

- свободный резерв мощности - 19,9 МВт
- планируемая мощность при реконструкции ПС - 25,04 МВт

Газоснабжение

- свободный резерв мощности - 5 тыс. м³/час

Водоснабжение

- проектная мощность – 839,55 м³/час

Водоотведение

- проектная мощность – 799,8 м³/час

Транспортная доступность

- реконструкция существующего проезда от ул Ленинградская до индустриального парка будет завершена в 2024 году

ПРЕИМУЩЕСТВА ПРОМЫШЛЕННОЙ ПЛОЩАДКИ «СОКОЛ»

1

Территория планируется к включению в состав особой экономической зоны (ОЭЗ)

2

Планируется строительство инженерной инфраструктуры, необходимой для создания новых производств

3

В 2024 году планируется строительство подъездной дороги

4

После получения статуса ОЭЗ ее резидентам предоставляется:

готовая транспортная и инженерная инфраструктура

налоговые льготы и преференции

льготная арендная плата за землю

В настоящее время на территории промышленной площадки «Сокол» осуществляет деятельность предприятие по производству фанеры, начато строительство еще одного производства

НАЛОГОВЫЕ ЛЬГОТЫ И ПРЕФЕРЕНЦИИ ДЛЯ БУДУЩИХ РЕЗИДЕНТОВ ОСОБОЙ ЭКОНОМИЧЕСКОЙ ЗОНЫ

Вид налога	Стандартная ставка	Ставки для резидентов ОЭЗ	
Налог на прибыль организации в региональный бюджет (Начинает действовать с момента получения 1ой прибыли)	17% до 2024 г. п.1 ст.284 НК РФ	0% 5% 10% 13,5 %	1-5 год 6-10 год 11-16 годы 17-49 годы
Налог на прибыль организации в федеральный бюджет	3% до 2024 г. п.1, ст. 284, ч.2 НК РФ	2 %	
Налог на имущество (региональный бюджет)	2,2%	0%	1–10 год Статья 381 НК РФ
Земельный налог (местный бюджет)	1,5%	0%	1–5 год Статья 395 НК РФ
Отчисления во внебюджетные фонды	30%	30%	-
Таможенные пошлины	20%	Свободная таможенная зона: НДС на импорт – 0% ввозные таможенные пошлины – 0% экспортные пошлины на готовые товары, вывозимые за пределы ЕАЭС (Россия, Армения, Белоруссия, Казахстан, Кыргызстан) – 0%	

СТОИМОСТЬ АРЕНДНОЙ ПЛАТЫ

Приказ Минэкономразвития России от 14.07.2006 N 190

$$AP = 2\% \times KC \times Kip$$

Где

AP – арендная плата за земельный участок

KC – кадастровая стоимость земельного участка

Kip – коэффициент объёма инвестиций

- для резидентов, осуществляющих капитальные вложения в сумме не менее чем 120 миллионов рублей, равен 0,9;

- для резидентов, осуществляющих капитальные вложения в сумме не менее чем 240 миллионов рублей, равен 0,7;

- для резидентов, осуществляющих капитальные вложения в сумме не менее чем 360 миллионов рублей, равен 0,5.

ПРИГЛАШАЕМ К СОТРУДНИЧЕСТВУ!



АО «Корпорация развития
Вологодской области»
тел. [8 \(8172\) 74-21-04](tel:8(8172)74-21-04)
krvo@invest.35.ru



Инвестиционный портал
Вологодской области
investregion.gov35.ru



Инвестиционная карта
Вологодской области
invest.geo.gov35.ru

