



**ИНВЕСТИРУЙ
В ВОЛОГОДЧИНУ**

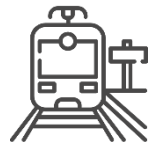


Развитие промышленной территории **«Вологда-Восток»**

ОБЩАЯ ИНФОРМАЦИЯ О РЕГИОНЕ



Сеть автодорог
30 077 км



Ж/д пути
769 км



Судоходные пути
1 577 км



Авиалинии
9 500 км

4 ФЕДЕРАЛЬНЫЕ АВТОДОРОГИ

- М-8** «Москва – Архангельск»
- А-114** «Вологда – Новая Ладога»
(Череповец, Санкт-Петербург)
- А-119** «Вологда – Медвежьегорск»
(Карелия, Мурманск)
- А-215** «Лодейное поле-Вытегра-Прокшино
Плесецк-Брин-Наволок»

3 АЭРОПОРТА

Череповец (международный)
Вологда (внутренний)
Великий Устюг (внутренний)

Ж/Д-ПЕРЕСЕЧЕНИЕ ТРАНСПОРТНЫХ КОРИДОРОВ

Москва-Воркута
Москва-Архангельск
Санкт-Петербург-Екатеринбург
Санкт-Петербург-Астана



Условные обозначения:

- Автомобильные дороги
- Железные дороги

- Водные пути
- ✈️ Аэропорт
- ⚓ Речной порт

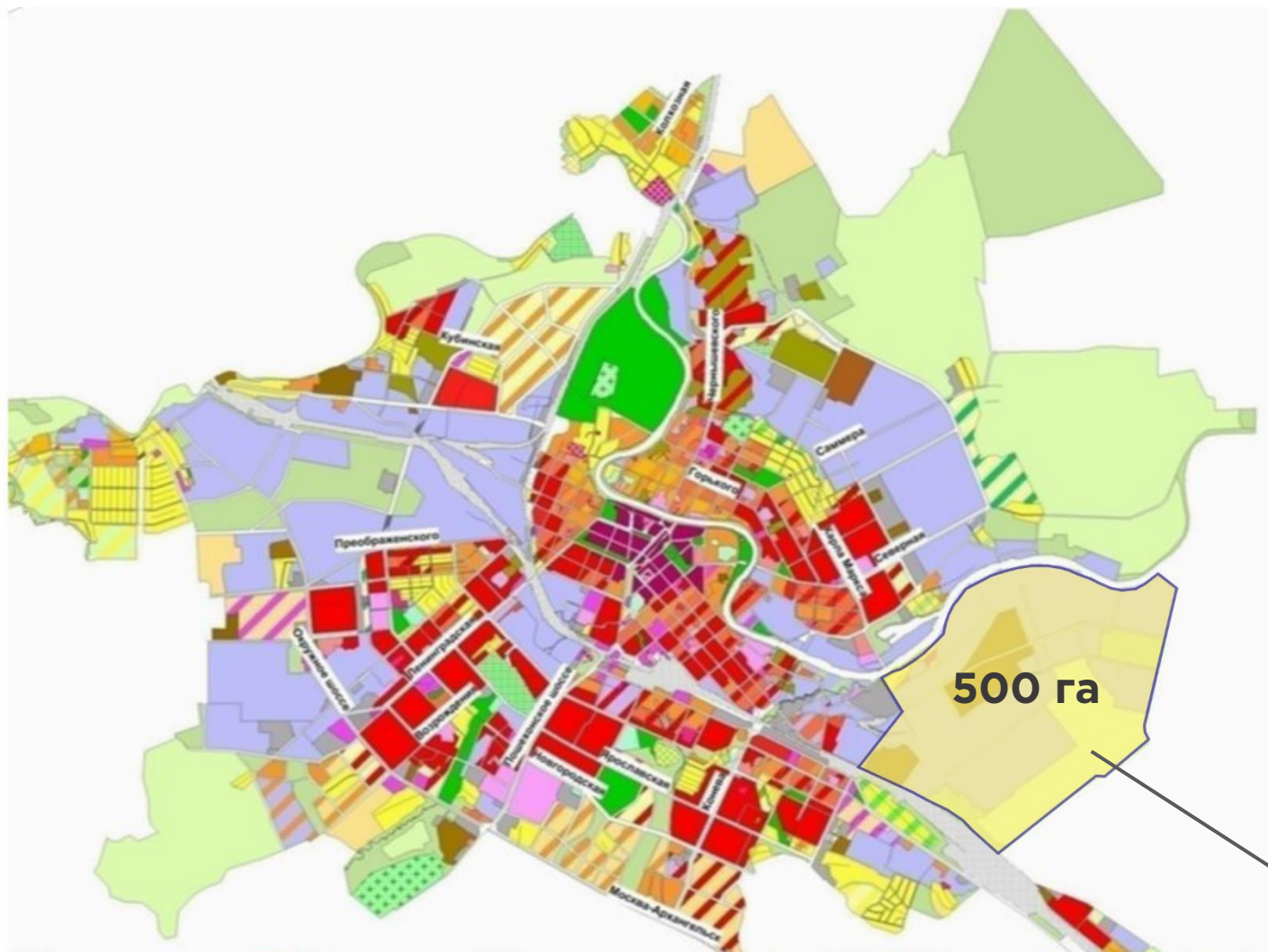
РЫНОК СБЫТА ПРОДУКЦИИ

В РАДИУСЕ 700 КМ ОТ ВОЛОГДЫ

- ▶ Проживает порядка 50 млн. человек – потенциальных потребителей продукции
- ▶ Расположены крупнейшие мегаполисы РФ – Москва и Санкт-Петербург
- ▶ Находятся крупнейшие рынки сбыта продукции на территории РФ



РАЗМЕЩЕНИЕ ПЛОЩАДКИ НА ТЕРРИТОРИИ ГОРОДА ВОЛОГДА



800 га

общая площадь
промышленной территории

500 га

площадь, обеспеченная
инженерной инфраструктурой

Промышленная территория
«Вологда-Восток»

ПАНОРАМА ПРОМЫШЛЕННОЙ ТЕРРИТОРИИ



НАПРАВЛЕНИЯ ДЕЯТЕЛЬНОСТИ РЕЗИДЕНТОВ

Пищевая промышленность

ЗАО «Вологодский мясокомбинат»

ОАО «Славянский хлеб»

ЗАО «Кондитерская фабрика»

Металлообработка

ЗАО «Вторцветмет»

ООО «ВЛЗ»

ООО «Металлресурс»

ООО «ВЗМК»

Деревообработка

ООО «ВДК»

ООО «Легион»

ООО «ВудСтрой»

ООО «Профильвуд»

ООО «СК Галион»

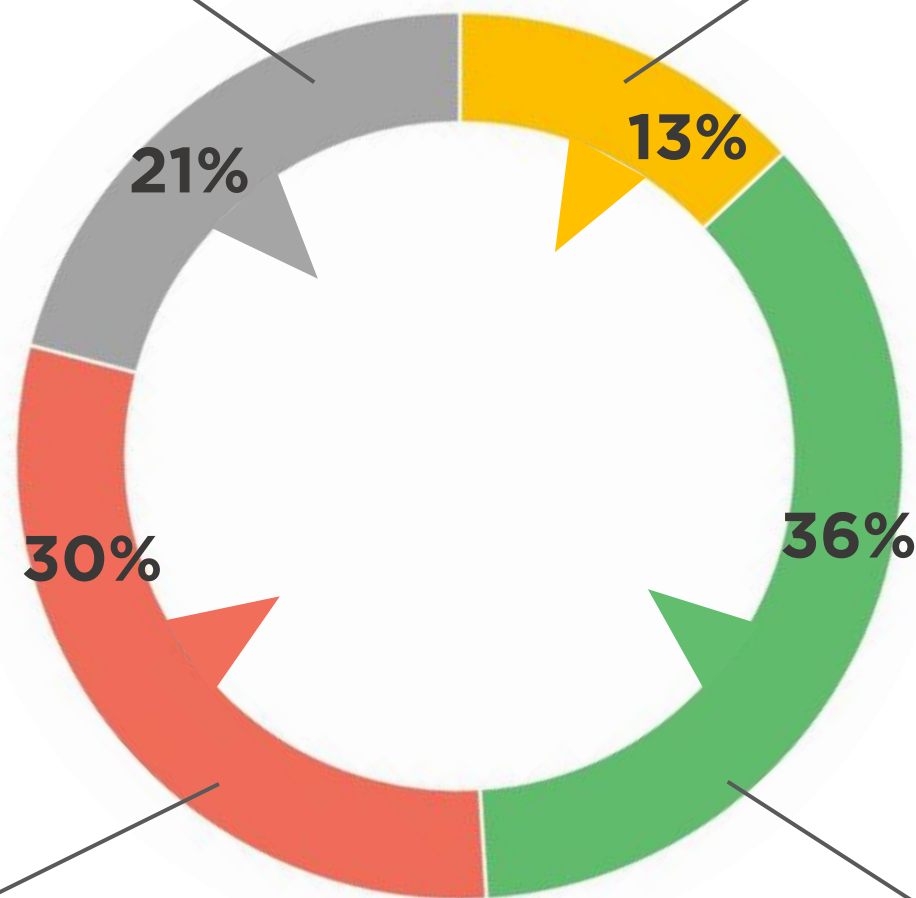
Стройиндустрия

ООО «Иммид»

ОАО «Завод жбик»

ОАО «Вологдаагрострой»

ООО «СеверЭнергоСнаб»



ПОКАЗАТЕЛИ ПРОМЫШЛЕННОЙ ТЕРРИТОРИИ «ВОЛОГДА-ВОСТОК»

45

промышленных
предприятий

3000

рабочих мест

7

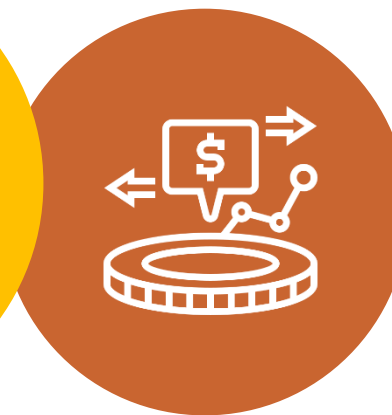
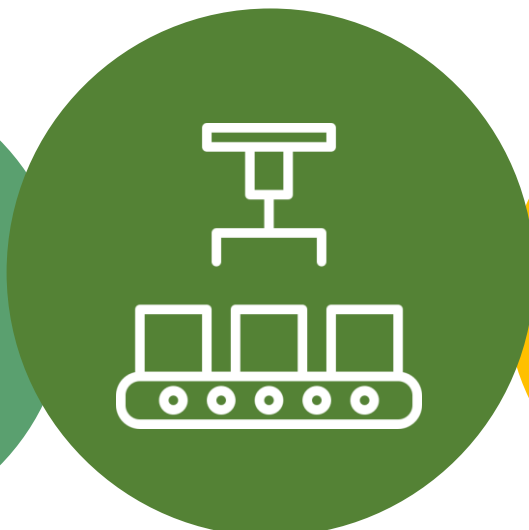
млрд. рублей
объем отгруженной
продукции в год

560

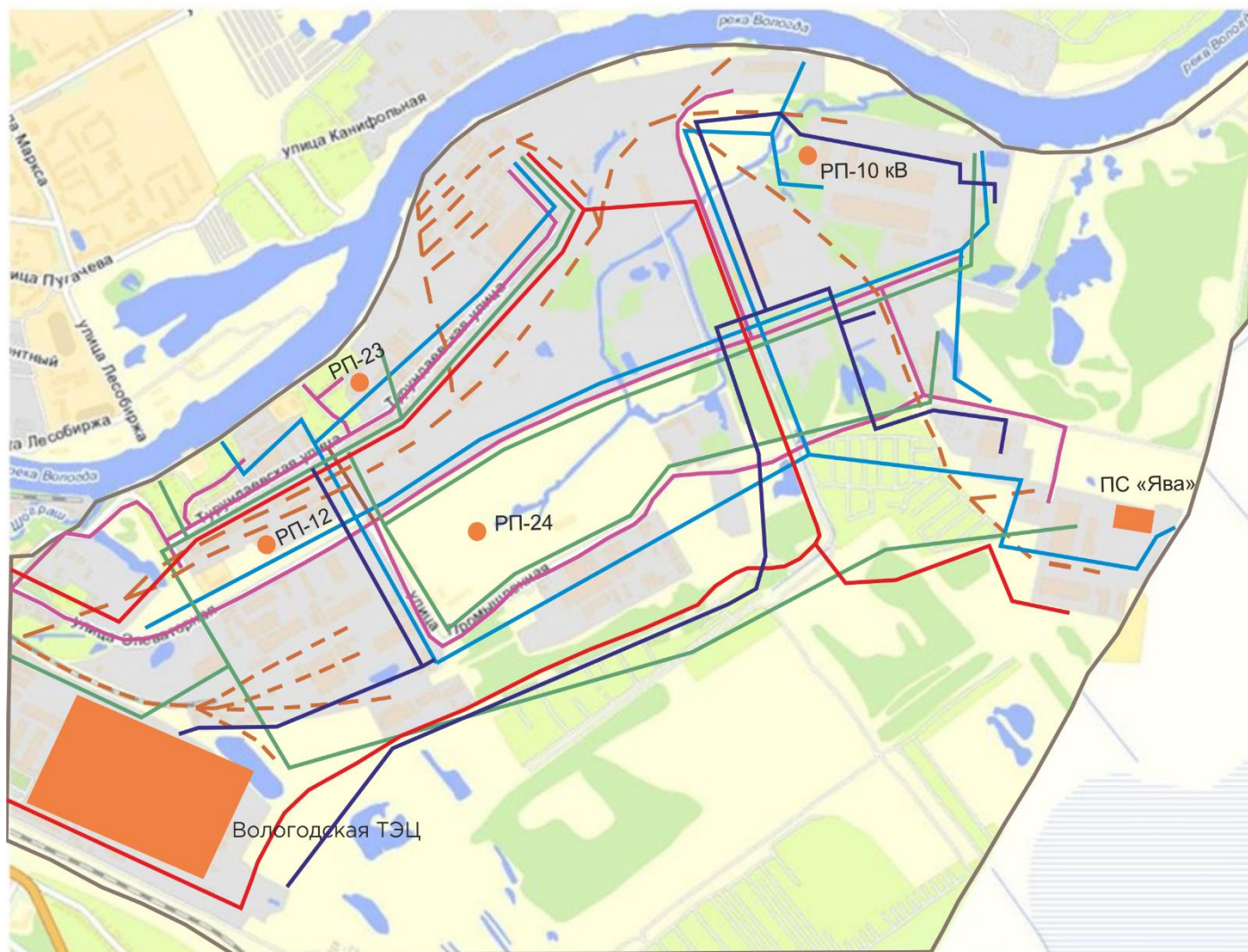
млн. рублей
отчисления в бюджет
ежегодно

200

млн. рублей
объем инвестиций
в развитие производства
в 2020-2021 гг.

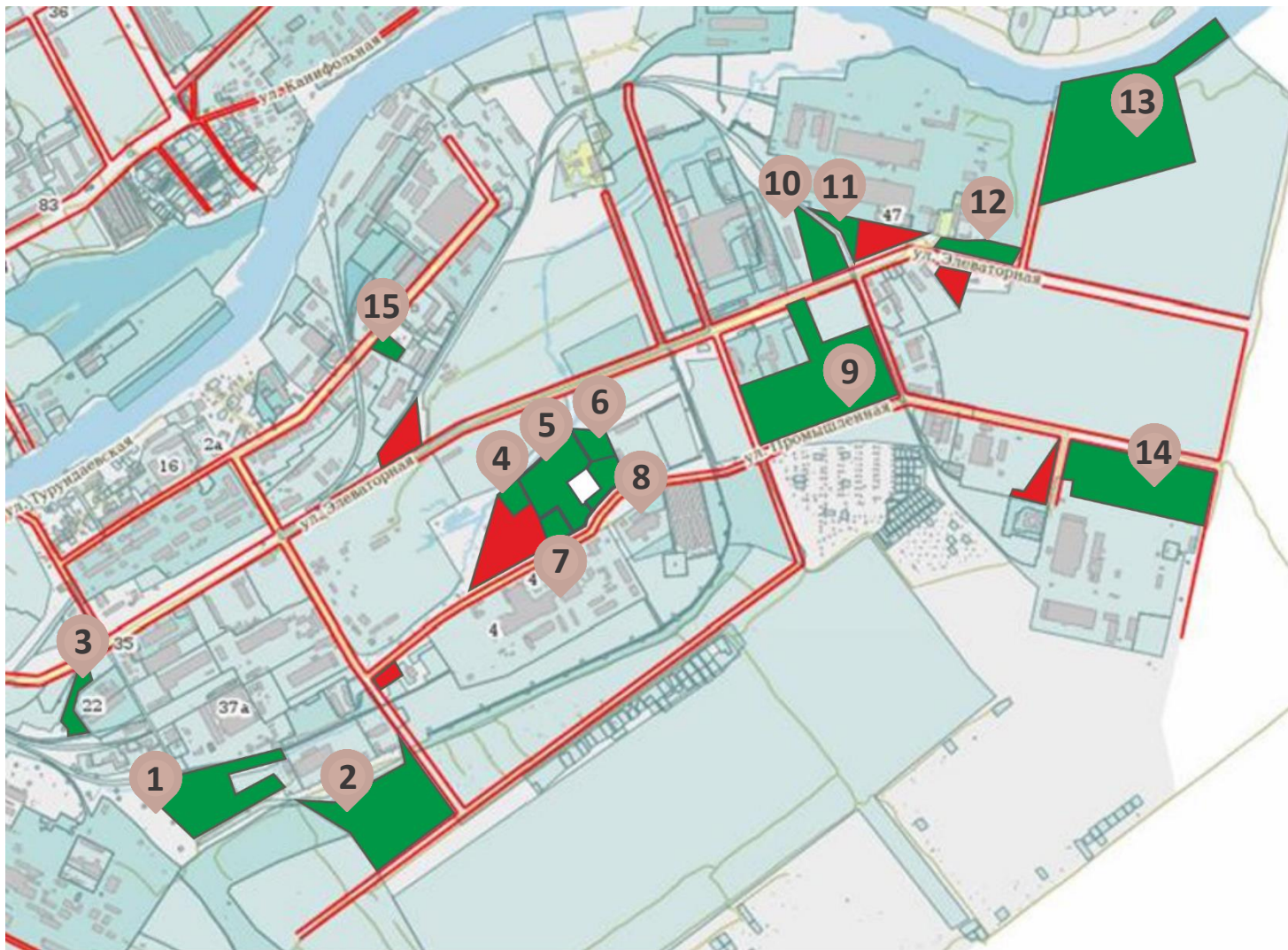


ИНЖЕНЕРНЫЕ СЕТИ



- Автомобильная дорога
- Железная дорога
- Водопроводные сети
(45 тыс. куб. м. пропускная способность в месяц)
- Канализационная сеть
(35 тыс. куб. м. пропускная способность в месяц)
- Газопровод
- Теплосеть (104 Гкал/час)
- ОАО «ТГК-2» Вологодская ТЭЦ
Проектная мощность - 144 МВт
- ПС «Ява»
Мощность - 110/10 кВ
- РП - распределительные пункты

РАЗМЕЩЕНИЕ УЧАСТКОВ



22 земельных участка

сформированы в рамках промышленной территории

Свободные участки

15 земельных участков
70,7 га - общая площадь

Предоставлены в аренду

7 земельных участков
13,7 га - общая площадь

ЗЕМЕЛЬНЫЕ УЧАСТКИ



Участок №1

Расположение	г. Вологда, ул. Элеваторная
Кадастровый номер	35:24:0203009:1025
Площадь участка	4,8 га
Категория земель	Земли населенных пунктов
Назначение участка	Под иными объектами специального назначения (промышленные предприятия и коммунально-складские организации IV-V класса опасности)
Собственник участка	Муниципальная собственность
Условия предоставления	Аренда
Транспортная инфраструктура	Отсутствует
Инженерная инфраструктура	Электроснабжение – 150 кВт/час Водоснабжение – по запросу инвестора Водоотведение – по запросу инвестора Теплоснабжение – по запросу инвестора Технологический пар – по запросу инвестора Газоснабжение – по запросу инвестора

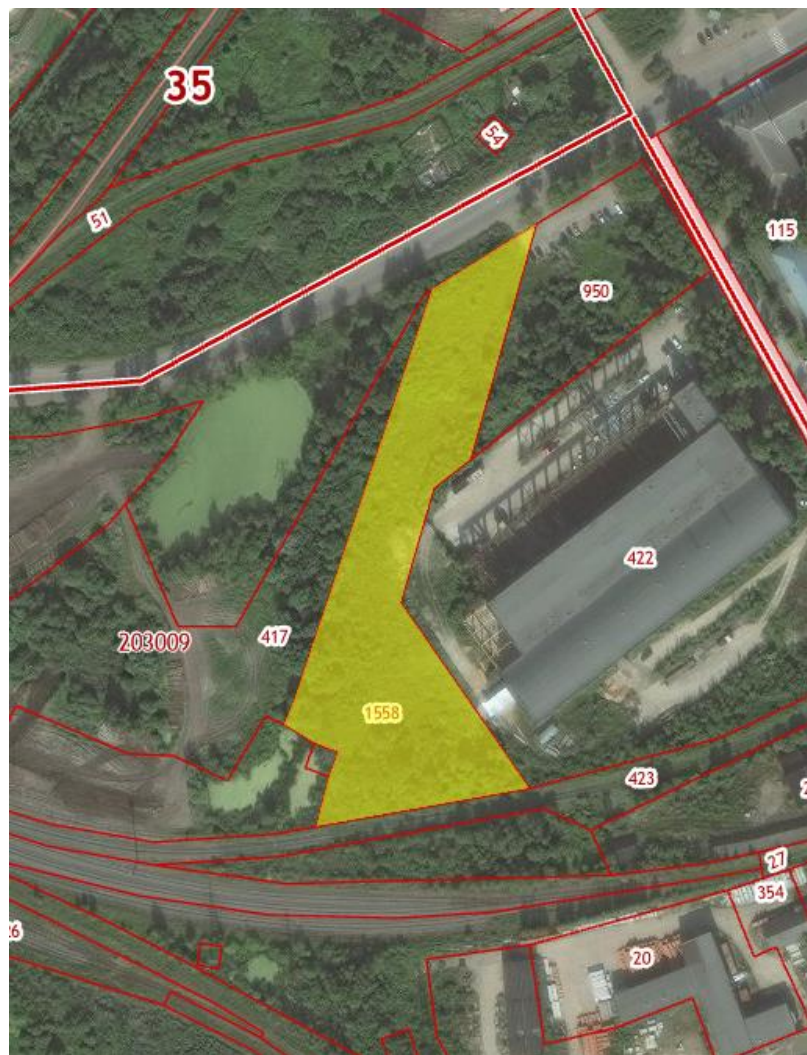
ЗЕМЕЛЬНЫЕ УЧАСТКИ



Участок №2

Расположение	г. Вологда, ул. Промышленная
Кадастровый номер	35:24:0203009:1015
Площадь участка	6,6 га
Категория земель	Земли населенных пунктов
Назначение участка	Под иными объектами специального назначения (объекты инженерно-технического обеспечения районного и местного назначения)
Собственник участка	Муниципальная собственность
Условия предоставления	Аренда
Транспортная инфраструктура	Отсутствует
Инженерная инфраструктура	Электроснабжение – 150 кВт/час Водоснабжение – по запросу инвестора Водоотведение – по запросу инвестора Теплоснабжение – по запросу инвестора Технологический пар – по запросу инвестора Газоснабжение – по запросу инвестора

ЗЕМЕЛЬНЫЕ УЧАСТКИ



Участок №3

Расположение	г. Вологда, ул. Элеваторная
Кадастровый номер	35:24:0203009:1558
Площадь участка	0,9 га
Категория земель	Земли населенных пунктов
Назначение участка	Для размещения объектов промышленности, энергетики, транспорта, связи, радиовещания, телевидения, информатики, обеспечения космической деятельности, обороны, безопасности и иного специального назначения (промышленные предприятия и коммунально-складские организации IV-V класса опасности)
Собственник участка	Муниципальная собственность
Условия предоставления	Аренда
Транспортная инфраструктура	Наличие подъездных путей
Инженерная инфраструктура	Электроэнергия – 150 кВт/час Водоснабжение – по запросу инвестора Водоотведение – по запросу инвестора

ЗЕМЕЛЬНЫЕ УЧАСТКИ



Участок №4

Расположение	г. Вологда, ул. Промышленная
Кадастровый номер	35:24:0203009:1490
Площадь участка	0,6 га
Категория земель	Земли населенных пунктов
Назначение участка	Для размещения административных зданий (административные здания, спортивные площадки)
Собственник участка	Муниципальная собственность
Условия предоставления	Аренда
Транспортная инфраструктура	Наличие подъездных путей
Инженерная инфраструктура	Электроснабжение – 150 кВт/час Водоснабжение – по запросу инвестора Водоотведение – по запросу инвестора

ЗЕМЕЛЬНЫЕ УЧАСТКИ



Участок №5

Расположение	г. Вологда, ул. Промышленная
Кадастровый номер	35:24:0203009:1645
Площадь участка	3,9 га
Категория земель	Земли населенных пунктов
Назначение участка	Для размещения иных объектов промышленности (промышленные предприятия и коммунально-складские организации IV-V класса опасности)
Собственник участка	Муниципальная собственность
Условия предоставления	Аренда
Транспортная инфраструктура	Наличие подъездных путей
Инженерная инфраструктура	Электроснабжение – 150 кВт/час Водоснабжение – по запросу инвестора Водоотведение – по запросу инвестора

ЗЕМЕЛЬНЫЕ УЧАСТКИ



Участок №6

Расположение	г. Вологда, ул. Промышленная
Кадастровый номер	35:24:0203009:1492
Площадь участка	0,7 га
Категория земель	Земли населенных пунктов
Назначение участка	Для размещения объектов, характерных для населенных пунктов (промышленные предприятия и коммунально-складские организации IV-V класса опасности)
Собственник участка	Муниципальная собственность
Условия предоставления	Аренда
Транспортная инфраструктура	Наличие подъездных путей
Инженерная инфраструктура	Электроснабжение – 150 кВт/час Водоснабжение – по запросу инвестора Водоотведение – по запросу инвестора

ЗЕМЕЛЬНЫЕ УЧАСТКИ



Участок №7

Расположение	г. Вологда, ул. Промышленная
Кадастровый номер	35:24:0203009:1491
Площадь участка	1 га
Категория земель	Земли населенных пунктов
Назначение участка	Для размещения объектов, характерных для населенных пунктов (промышленные предприятия и коммунально-складские организации IV-V класса опасности)
Собственник участка	Муниципальная собственность
Условия предоставления	Аренда
Транспортная инфраструктура	Наличие подъездных путей
Инженерная инфраструктура	Электроснабжение - 150 кВт/час Водоснабжение - по запросу инвестора Водоотведение - по запросу инвестора

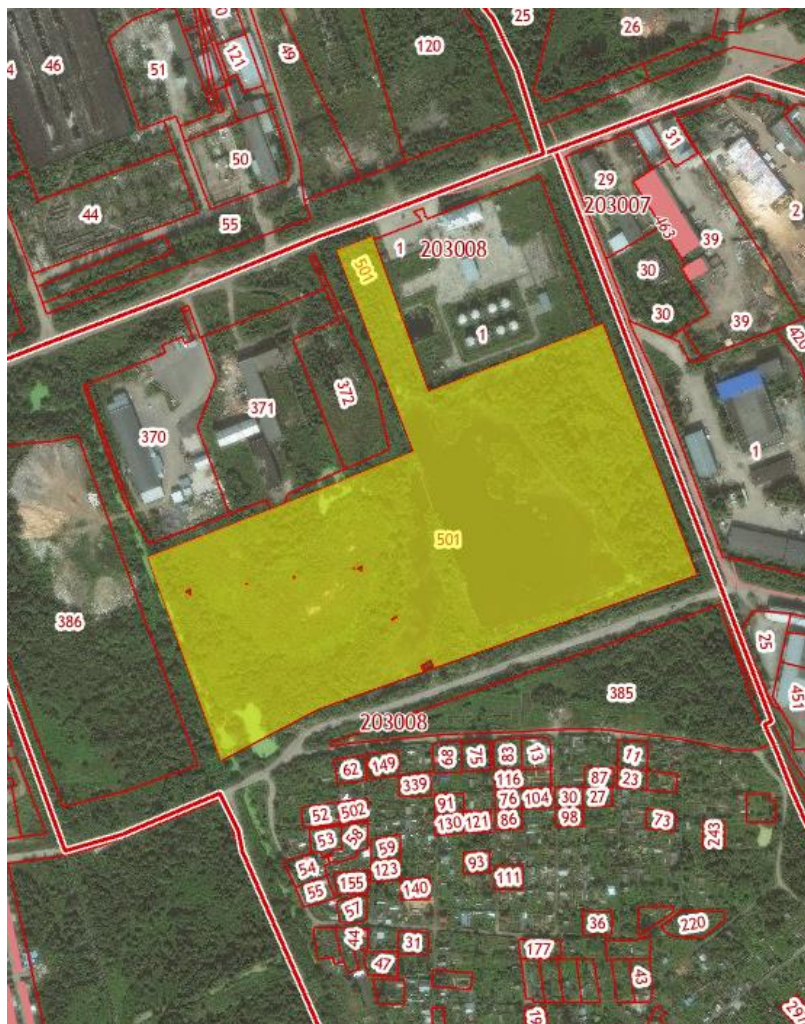
ЗЕМЕЛЬНЫЕ УЧАСТКИ



Участок №8

Расположение	г. Вологда, ул. Промышленная
Кадастровый номер	35:24:0203009:1493
Площадь участка	1 га
Категория земель	Земли населенных пунктов
Назначение участка	Для размещения объектов, характерных для населенных пунктов (промышленные предприятия и коммунально-складские организации IV-V класса опасности)
Собственник участка	Муниципальная собственность
Условия предоставления	Аренда
Транспортная инфраструктура	Наличие подъездных путей
Инженерная инфраструктура	Электроснабжение – 150 кВт/час Водоснабжение – по запросу инвестора Водоотведение – по запросу инвестора

ЗЕМЕЛЬНЫЕ УЧАСТКИ



Участок №9

Расположение	г. Вологда, ул. Элеваторная
Кадастровый номер	35:24:0203008:501
Площадь участка	8,8 га
Категория земель	Земли населенных пунктов
Назначение участка	Под иными объектами специального назначения (промышленные предприятия и коммунально-складские организации IV-V класса опасности)
Собственник участка	Муниципальная собственность
Условия предоставления	Аренда
Транспортная инфраструктура	Наличие подъездных путей
Инженерная инфраструктура	Электроснабжение - 150 кВт/час Водоснабжение - по запросу инвестора Водоотведение - по запросу инвестора Теплоснабжение - по запросу инвестора Газоснабжение - по запросу инвестора

ЗЕМЕЛЬНЫЕ УЧАСТКИ



Участок №10

Расположение	г. Вологда, ул. Элеваторная
Кадастровый номер	35:24:0203005:120
Площадь участка	1,52 га
Категория земель	Земли населенных пунктов
Назначение участка	Для размещения производственных зданий (промышленные предприятия и коммунально-складские организации IV-V класса опасности)
Собственник участка	Муниципальная собственность
Условия предоставления	Аренда
Транспортная инфраструктура	Наличие подъездных путей
Инженерная инфраструктура	Электроснабжение - 150 кВт/час Водоснабжение - 10 куб. м. / сутки Водоотведение - 5 куб. м. / сутки Теплоснабжение - 4 Гкал /час Газоснабжение - 1440 куб. м. / сутки

ЗЕМЕЛЬНЫЕ УЧАСТКИ



Участок №11

Расположение	г. Вологда, ул. Элеваторная
Кадастровый номер	35:24:0203006:25
Площадь участка	0,8 га
Категория земель	Земли населенных пунктов
Назначение участка	Для размещения объектов промышленности, энергетики, транспорта, связи, радиовещания, телевидения, информатики, обеспечения космической деятельности, обороны, безопасности и иного специального назначения (промышленные предприятия и коммунально-складские организации IV-V класса опасности)
Собственник участка	Частная собственность
Условия предоставления	Аренда
Транспортная инфраструктура	Наличие подъездных путей
Инженерная инфраструктура	Электроснабжение – 150 кВт/час Водоснабжение – 5 куб. м./сутки Водоотведение – 5 куб. м./сутки Теплоснабжение – 0,35 Гкал/час

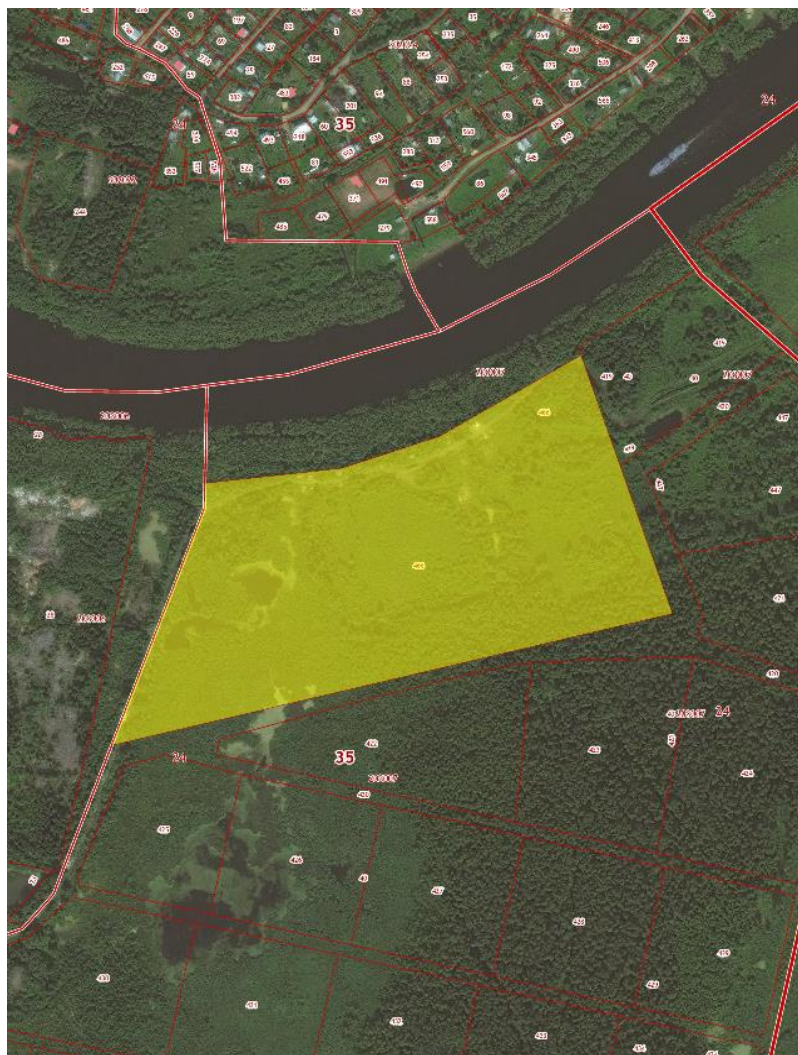
ЗЕМЕЛЬНЫЕ УЧАСТКИ



Участок №12

Расположение	г. Вологда, ул. Элеваторная
Кадастровый номер	35:24:0203006:23
Площадь участка	1,1 га
Категория земель	Земли населенных пунктов
Назначение участка	Для размещения промышленных объектов (промышленные предприятия и коммунально-складские организации IV-V класса опасности)
Собственник участка	Муниципальная собственность
Условия предоставления	Аренда
Транспортная инфраструктура	Наличие подъездных путей
Инженерная инфраструктура	Электроснабжение – 150 кВт/час Водоснабжение – по запросу инвестора Водоотведение – по запросу инвестора Теплоснабжение – по запросу инвестора

ЗЕМЕЛЬНЫЕ УЧАСТКИ



Участок №13

Расположение	г. Вологда, ул. Элеваторная
Кадастровый номер	35:24:0203007:466
Площадь участка	10,9 га
Категория земель	Земли населенных пунктов
Назначение участка	Для размещения объектов промышленности, энергетики, транспорта, связи, радиовещания, телевидения, информатики, обеспечения космической деятельности, обороны, безопасности и иного специального назначения (промышленные предприятия и коммунально-складские организации IV-V класса опасности)
Собственник участка	Муниципальная собственность
Условия предоставления	Аренда
Транспортная инфраструктура	Отсутствует
Инженерная инфраструктура	Электроснабжение – 150 кВт/час

ЗЕМЕЛЬНЫЕ УЧАСТКИ



Участок №14

Расположение	г. Вологда, ул. Промышленная
Кадастровый номер	35:24:0203007:417
Площадь участка	6,9 га
Категория земель	Земли населенных пунктов
Назначение участка	Для размещения промышленных объектов (промышленные предприятия и коммунально-складские организации IV-V класса опасности)
Собственник участка	Муниципальная собственность
Условия предоставления	Аренда
Транспортная инфраструктура	Наличие подъездных путей
Инженерная инфраструктура	Электроснабжение – 150 кВт/час Водоснабжение – 5 куб. м./сутки Водоотведение – 5 куб. м./сутки Теплоснабжение – 0,20 Гкалл/час Газоснабжение – 408 куб. м./

ЗЕМЕЛЬНЫЕ УЧАСТКИ



Участок №15

Расположение	г. Вологда, ул. Турундаевская, 29
Кадастровый номер	35:24:0203004:96
Площадь участка	0,4 га
Категория земель	Земли населенных пунктов
Назначение участка	Для размещения объектов, характерных для населенных пунктов (промышленные предприятия и коммунально-складские организации IV-V класса опасности)
Собственник участка	Муниципальная собственность
Условия предоставления	Аренда
Транспортная инфраструктура	Наличие подъездных путей
Инженерная инфраструктура	Электроснабжение – 150 кВт/час Водоотведение – по запросу инвестора Газоснабжение – по запросу инвестора

ПРИГЛАШАЕМ К СОТРУДНИЧЕСТВУ!



**ИНВЕСТИРУЙ
В ВОЛОГОДЧИНУ**