



**ИНВЕСТИРУЙ
В ВОЛОГОДЧИНУ**

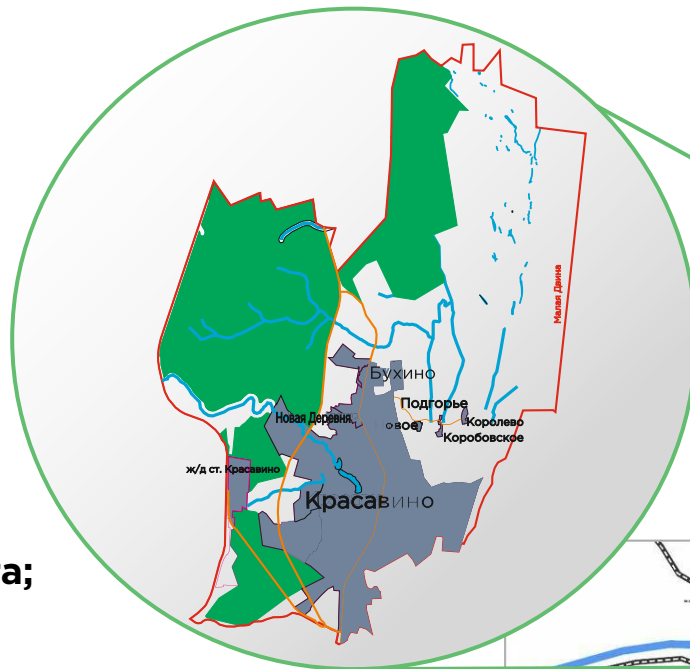
Инвестиционное предложение
развития территории

МОНОГОРОД КРАСАВИНО

ОБЩАЯ ИНФОРМАЦИЯ О ТЕРРИТОРИИ

Состав поселения

- Город Красавино;
- Деревня Бухино;
- Деревня Новая Деревня;
- Деревня Подгорье;
- Деревня Коробовское;
- Деревня Королево;
- Деревня Новое Село.



Красавино — городское поселение в Великоустюгском районе, расположенное на левом берегу р. Северная Двина.

Площадь

Общая площадь территории **6091,4 га**:

- Земли населенных пунктов – **1109,67 га**;
- Земли с/х назначения – **2058,22 га**;
- Земли промышленности – **3,55 га**;
- Земли транспорта – **94,90 га**;
- Земли иного назначения – **1,08 га**;
- Лесной фонд – **2824,72 га**.

Распоряжением Правительства РФ от 29 июля 2014 года №1398-р «Об утверждении перечня моногородов» муниципальное образование включено в категорию «Монопрофильные муниципальные образования Российской Федерации (моногорода) с наиболее сложным социально-экономическим положением».



ОБЩАЯ ИНФОРМАЦИЯ О ТЕРРИТОРИИ

Удаленность

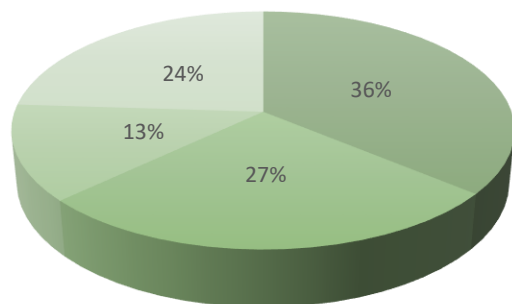
- г. Великий Устюг – 25 км;
- г. Котлас – 35 км;
- г. Вологда – 470 км.

Транспорт

- а/д Урень-Шарья-Котлас-Куратово;
- Ж/д станция Красавино Северной железной дороги.

Население

Общая численность:
6542 человека



- Трудоспособное население
- Пенсионеры
- Дети до 14 лет
- Молодежь (14-30 лет)

Полезные ископаемые



Песчано-гравийные материалы - **164 тыс. куб. м**
Месторождение «Соколово» расположено в 16 км южнее г. Красавино



Кирпичные глины - **4657 тыс. куб. м**
Месторождение «Красавинское» расположено в 4,5 км на северо-запад от г. Красавино



Кирпичные глины - **17 тыс. куб. м**
Месторождение «Новокрасавинское» расположено в 1 км на северо-запад от г. Красавино

Неповторимый ландшафт местности с множеством подъемов и спусков, а также водными объектами создает базу для строительства туристских объектов для активного отдыха (горнолыжные базы).



МОНОЗАВИСИМОСТЬ

- Моногород **I категории**
- Численность трудоспособного населения – **2912**
- Градообразующее предприятие – **ГЭП «Вологдаоблкоммунэнерго»**
- Численность работников градообразующей организации – **94**
- Уровень безработицы – **3,03**

Крупнейшие предприятия:

1

Красавинская ГП ТЭЦ – филиал ГЭП «Вологдаоблкоммунэнерго»

Обеспечение электроэнергией и теплом для отопления

2

ООО «Теплосервис»

Обеспечение тепловой энергией

3

ООО «Красавинские электросети»

Обеспечение водоотведения и водоотведения

4

ООО «ЖКХ г. Красавино»

Выполнение работ по содержанию и благоустройству поселения



ПЕРСПЕКТИВНЫЕ НАПРАВЛЕНИЯ РАЗВИТИЯ

Производство

- Восстановление льняного производства полного цикла;
- Производство кирпича, клинкера, черепицы, облицовочных плиток;
- Древопереработка.

Туризм

- Круглогодичный спортивно-развлекательный парк;
- Стационарная ярмарочная площадь;
- Эко-отель (глэмпинг);
- Горнолыжный СПА-курорт.

Производство кирпича



Производство черепицы



Льняное производство



Древопереработка



Горнолыжный СПА-курорт



Глэмпинг



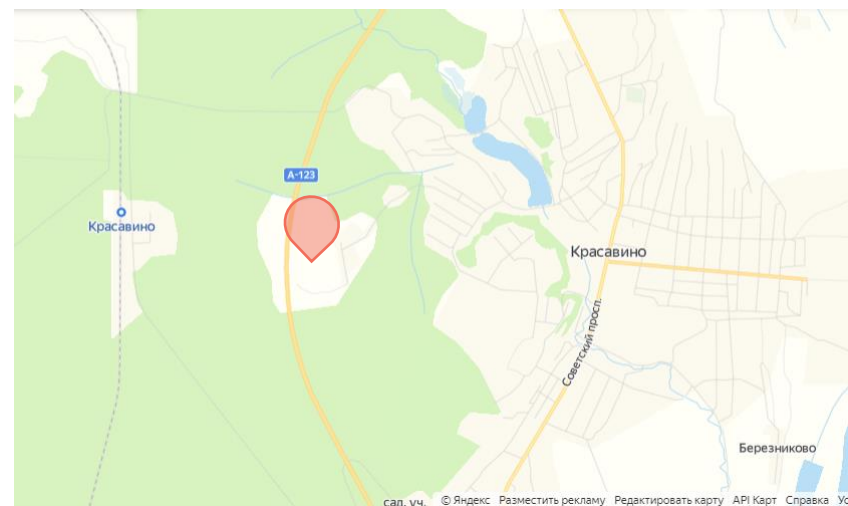
Спортивно-развлекательный парк



Ярмарочная площадь

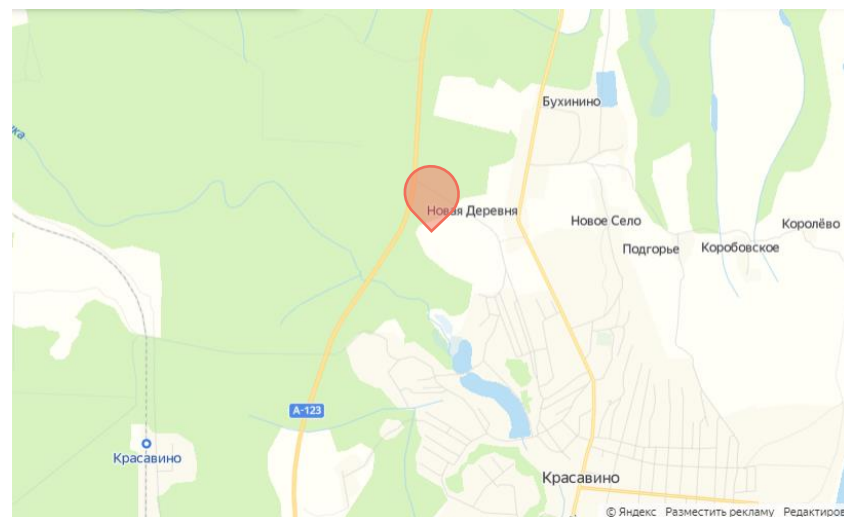
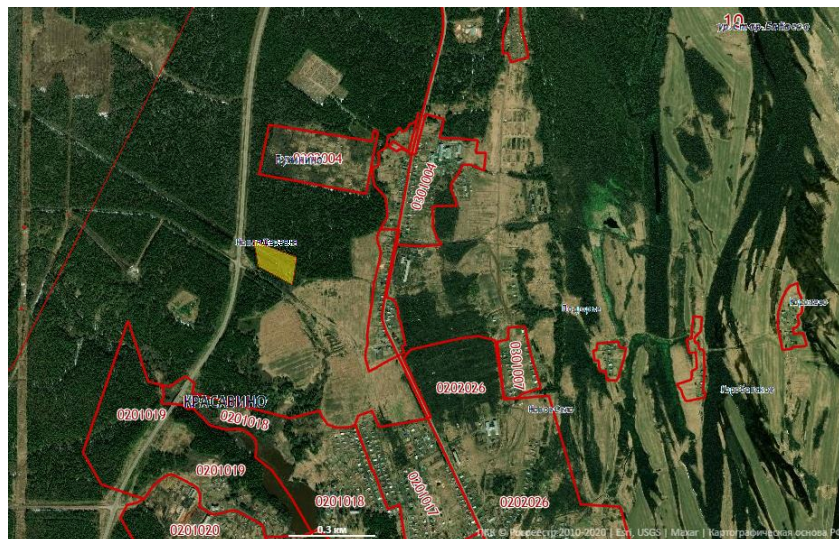


ПРЕДЛОЖЕНИЯ ДЛЯ ИНВЕСТОРА (GREENFIELD)



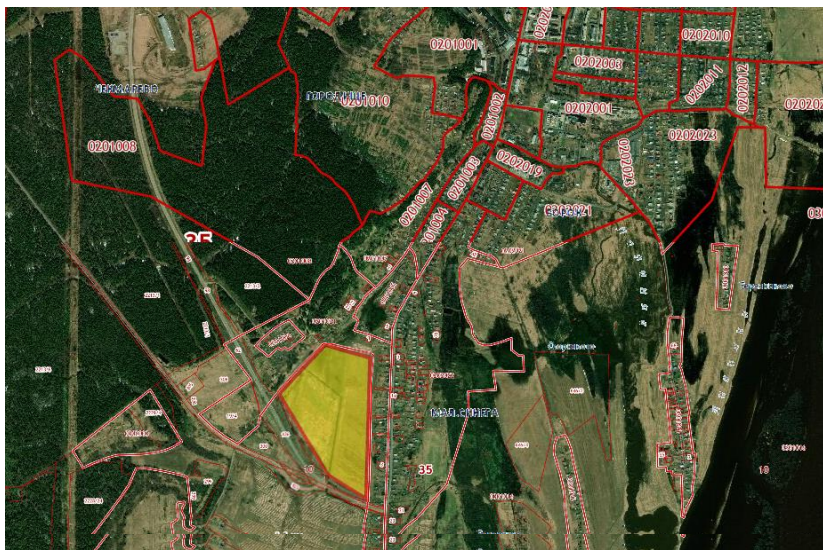
Расположение	Вологодская область, Великоустюгский район, г/п Красавино, район предприятия «Вологодская ягода»
Кадастровый номер	отсутствует
Площадь участка	2500 кв.м.
Категория земель	Земли сельскохозяйственного назначения
Назначение участка	Информация отсутствует
Собственник участка	Не разграничена
Условия предоставления	Аренда
Удаленность, транспортная инфраструктура	Примыкает к автомобильной дороге регионального значения Урень-Шарья-Котлас-Куратово В 1 км от Северной железной дороги
Инженерная инфраструктура	Электроснабжение - возможно подключение Водоснабжение - возможно подключение Водоотведение - возможно подключение Теплоснабжение - отсутствует Газоснабжение - возможно подключение

ПРЕДЛОЖЕНИЯ ДЛЯ ИНВЕСТОРА (GREENFIELD)

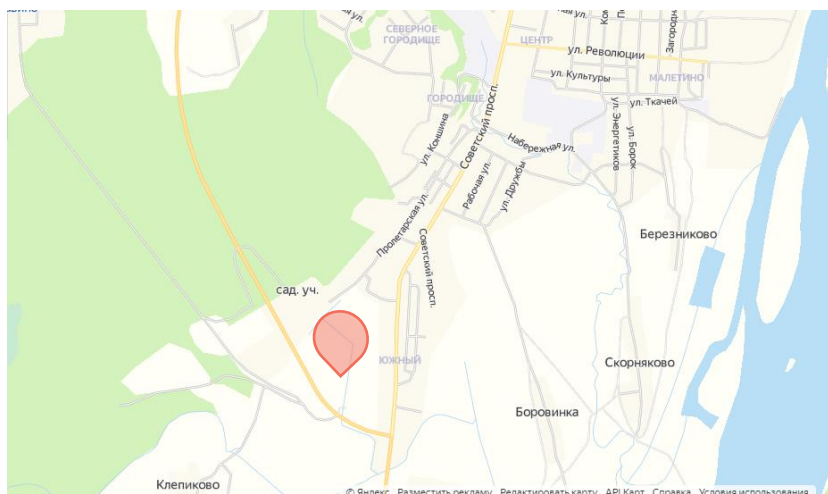


Расположение	Вологодская область, Великоустюгский район, г/п Красавино, район деревни Новой Деревни
Кадастровый номер	отсутствует
Площадь участка	3400 кв.м.
Категория земель	Земли сельскохозяйственного назначения
Назначение участка	Информация отсутствует
Собственник участка	Не разграничена
Условия предоставления	Аренда
Удаленность, транспортная инфраструктура	300 м от автомобильной дороги регионального значения Урень-Шарья-Котлас-Куратово В 2,5 км Северная железная дорога
Инженерная инфраструктура	Электроснабжение - возможно подключение Водоснабжение - возможно подключение Водоотведение - возможно подключение Теплоснабжение - отсутствует Газоснабжение - возможно подключение

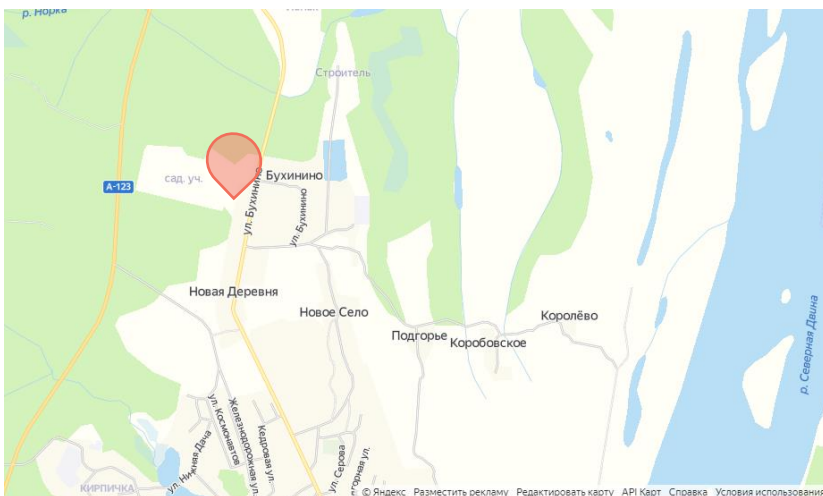
ПРЕДЛОЖЕНИЯ ДЛЯ ИНВЕСТОРА (GREENFIELD)



Расположение	Великоустюгский район, г.п. Красавино
Кадастровый номер	отсутствует
Площадь участка	22000 кв.м.
Категория земель	Земли сельскохозяйственного назначения
Назначение участка	Информация отсутствует
Собственник участка	Частная собственность
Условия предоставления	Аренда
Удаленность, транспортная инфраструктура	Примыкает к автомобильной дороге регионального значения Урень-Шарья-Котлас-Куратово
Инженерная инфраструктура	Электроснабжение - возможно подключение Водоснабжение - возможно подключение Водоотведение - возможно подключение Теплоснабжение - отсутствует Газоснабжение - возможно подключение

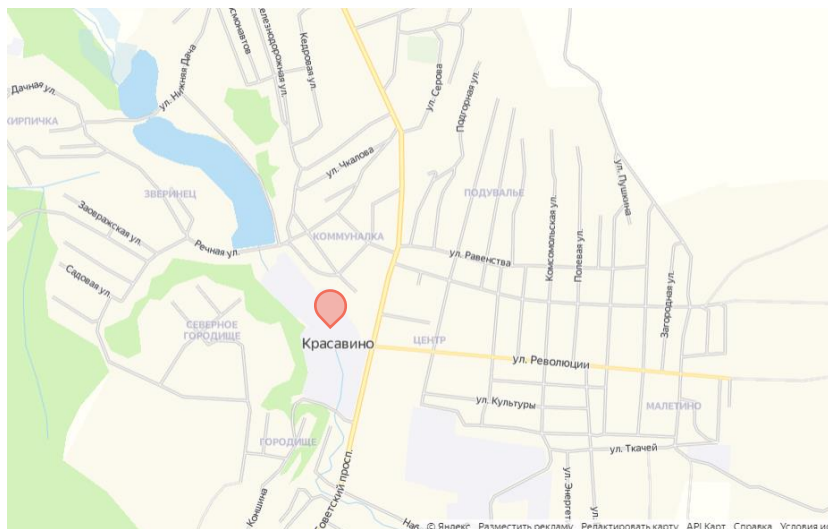


ПРЕДЛОЖЕНИЯ ДЛЯ ИНВЕСТОРА (GREENFIELD)



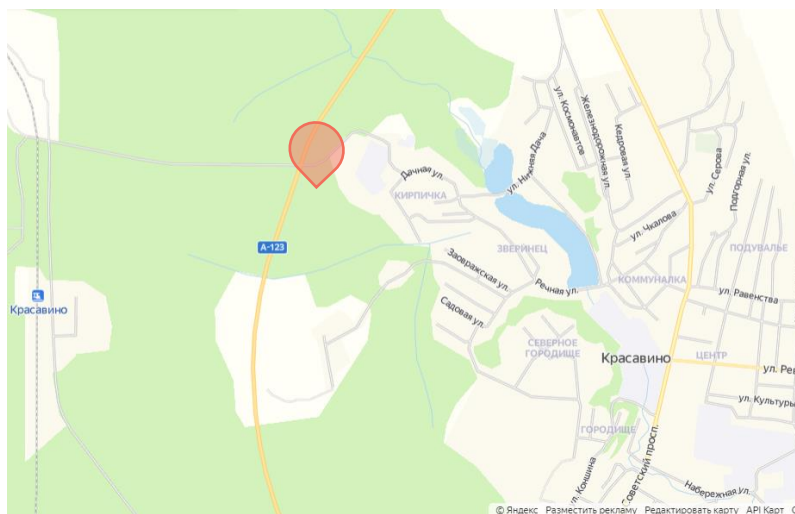
Расположение	Вологодская область, р-н Великоустюгский, с/с Красавинский, д. Бухино
Кадастровый номер	отсутствует
Площадь участка	12550 кв.м.
Категория земель	Земли сельскохозяйственного назначения
Назначение участка	Информация отсутствует
Собственник участка	Частная собственность
Условия предоставления	Аренда
Удаленность, транспортная инфраструктура	Автомобильная дорога Урень-Шарья-Котлас-Куратово В 2 км Северная железная дорога
Инженерная инфраструктура	Электроснабжение - возможно подключение Водоснабжение - возможно подключение Водоотведение - возможно подключение Теплоснабжение - отсутствует Газоснабжение - возможно подключение

ПРЕДЛОЖЕНИЯ ДЛЯ ИНВЕСТОРА (BROWNFIELD)



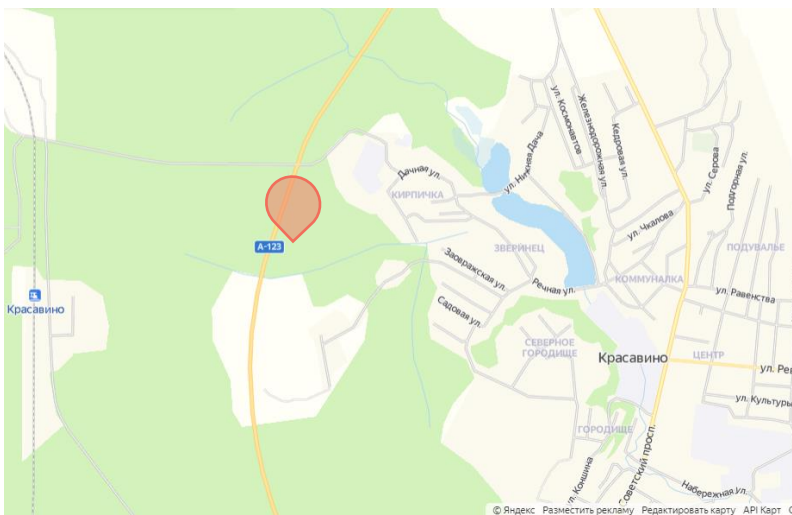
Расположение	р-н Великоустюгский, г Красавино, ул Советский проспект, д 154
Кадастровый номер	35:10:0201001:3
Площадь участка	104956 кв.м.
Категория земель	Земли населенных пунктов
Назначение участка	Для размещения промышленных объектов
Собственник участка	Частная собственность
Условия предоставления	Аренда
Удаленность, транспортная инфраструктура	Автомобильная дорога Урень-Шарья-Котлас-Куратово В 2 км Северная железная дорога
Инженерная инфраструктура	Электроснабжение - есть Водоснабжение - есть Водоотведение - есть Теплоснабжение - нет Газоснабжение - есть

ПРЕДЛОЖЕНИЯ ДЛЯ ИНВЕСТОРА (GREENFIELD)



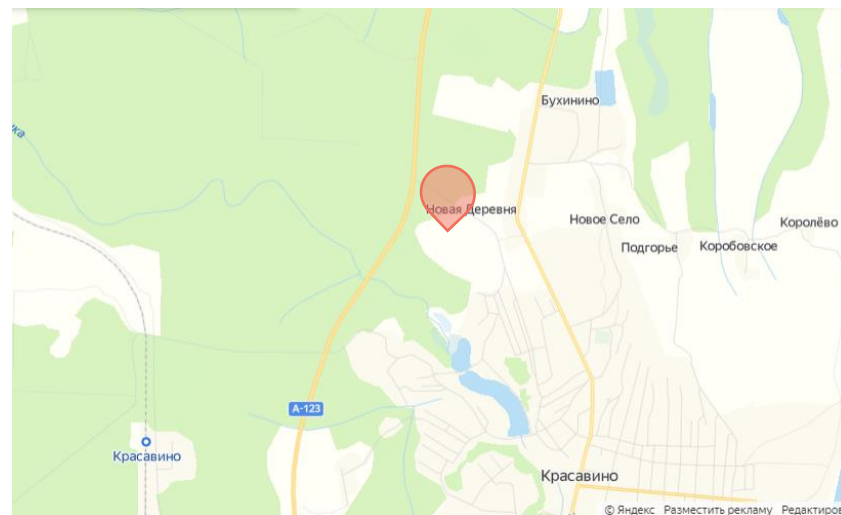
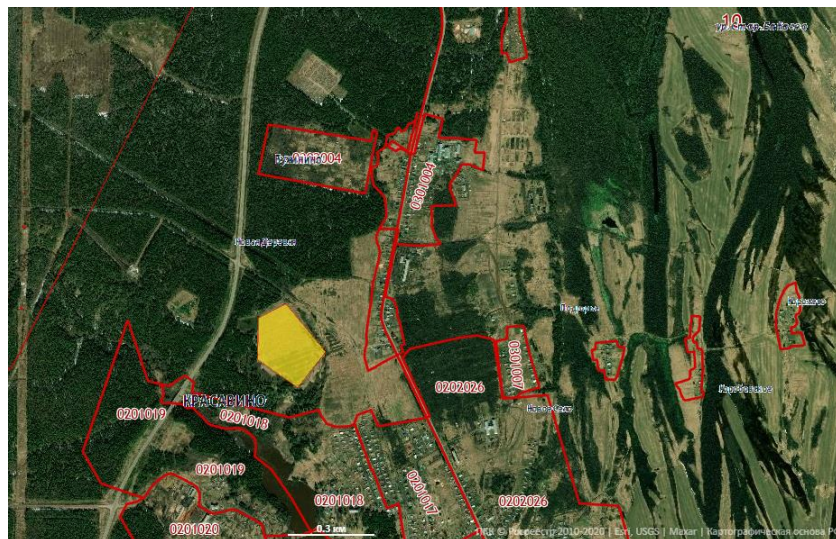
Расположение	Вологодская область, Великоустюгский район
Кадастровый номер	отсутствует
Площадь участка	1000 кв.м.
Категория земель	Земли сельскохозяйственного назначения
Назначение участка	Информация отсутствует
Собственник участка	Государственная собственность
Условия предоставления	Аренда
Удаленность, транспортная инфраструктура	Примыкает к а/д Урень-Шарья-Котлас-Куратово В 2,9 км Северная железная дорога
Инженерная инфраструктура	Электроснабжение - возможно подключение Водоснабжение - возможно подключение Водоотведение - возможно подключение Теплоснабжение - отсутствует Газоснабжение - возможно подключение

ПРЕДЛОЖЕНИЯ ДЛЯ ИНВЕСТОРА (GREENFIELD)



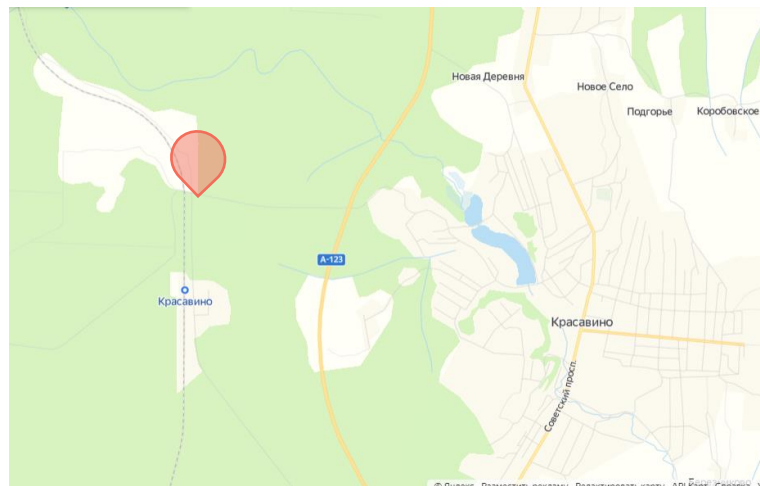
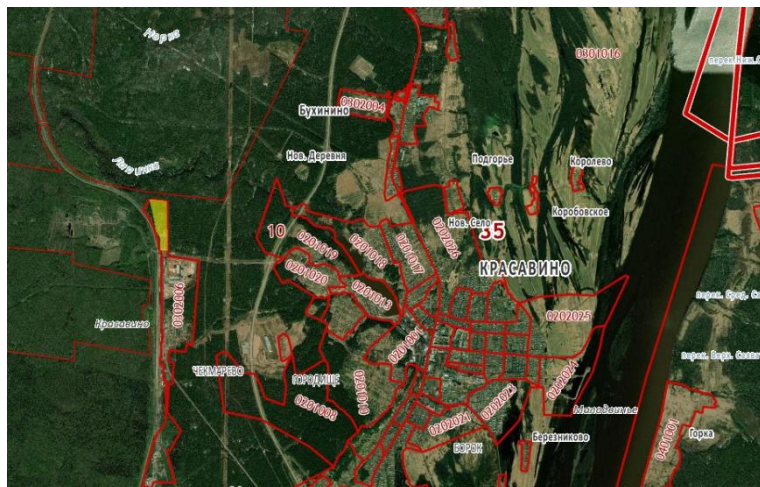
Расположение	Вологодская область, Великоустюгский район
Кадастровый номер	отсутствует
Площадь здания	2800 кв.м.
Категория земель	Земли промышленности
Назначение участка	Информация отсутствует
Собственник участка	Частная собственность
Условия предоставления	Аренда
Удаленность, транспортная инфраструктура	Примыкает к а/д Урень-Шарья-Котлас-Куратово В 2,9 км Северная железная дорога
Инженерная инфраструктура	Электроснабжение - возможно подключение Водоснабжение - возможно подключение Водоотведение - возможно подключение Теплоснабжение - отсутствует Газоснабжение - возможно подключение

ПРЕДЛОЖЕНИЯ ДЛЯ ИНВЕСТОРА (GREENFIELD)



Расположение	Вологодская область, Великоустюгский район, г/п Красавино, район Новой Деревни
Кадастровый номер	отсутствует
Площадь здания	5000 кв.м.
Категория земель	Земли населенных пунктов
Назначение участка	выращивание с/х культур; спортивные площадки; пункты первой медицинской помощи; клубы многоцелевого и специального назначения
Собственник участка	Не разграничена
Условия предоставления	Аренда
Удаленность, транспортная инфраструктура	В 300 м а/д Урень-Шарья-Котлас-Куратово В 2,5 км Северная железная дорога
Инженерная инфраструктура	Электроснабжение - возможно подключение Водоснабжение - возможно подключение Водоотведение - возможно подключение Теплоснабжение - отсутствует Газоснабжение - возможно подключение

ПРЕДЛОЖЕНИЯ ДЛЯ ИНВЕСТОРА (BROWNFIELD)



Расположение	р-н Великоустюгский, г Красавино, ул Вокзальная, д 15
Кадастровый номер	35:10:0302006:1
Площадь участка	75971 кв.м.
Категория земель	Земли населенных пунктов
Назначение участка	Для сельскохозяйственного использования
Собственник участка	Муниципальный район
Условия предоставления	Аренда
Удаленность, транспортная инфраструктура	В 1,2 км а/д Урень-Шарья-Котлас-Куратово Примыкает к Северной железной дороге
Инженерная инфраструктура	Электроснабжение – возможно подключение Водоснабжение – возможно подключение Водоотведение – возможно подключение Теплоснабжение – отсутствует Газоснабжение – возможно подключение

МЕРЫ ПОДДЕРЖКИ



ВИДЫ ЗАЙМОВ МОНОГОРОДА.РФ

Займ от 5 до 1000 млн. р.

Для реализации инвестиционных проектов на территории моногорода

Цель

Льготный заем для индивидуальных предпринимателей и юридических лиц на инвестиции в основной капитал

Сумма

от 5 млн. рублей до 250 млн. рублей

от 250 млн. рублей до 1000 млн. рублей

Срок

До 15 лет

До 15 лет

Ставка

0 % годовых

5 % годовых

- ! Участие собственными средствами Инициатора в проекте - не менее 20%.
- ! Отсутствие зависимости проекта от градообразующего предприятия.

ВИДЫ ЗАЙМОВ МОНОГОРОДА.РФ

Займ на концессионные, ГЧП и МЧП проекты

Для юридических лиц, участвующих в реализации концессионных соглашений (соглашений ГЧП/МЧП) с сфере инфраструктуры городов (ЖКХ, транспортно-пересадочные узлы)

Цель

Заем предоставляется юридическим лицам для создания и(или) реконструкции объекта концессионного соглашения (соглашения ГЧМ/МЧП), в том числе на модернизацию, замену имущества, улучшение его характеристик и эксплуатационных свойств

Сумма

от 25 млн. рублей до 250 млн. рублей

от 250 млн. рублей до 1000 млн. рублей

Срок

До 15 лет

До 15 лет

Ставка

0 % годовых

5 % годовых

! Отсутствие зависимости проекта от градообразующего предприятия.

КРЕДИТНАЯ ПОДДЕРЖКА НАЧИНАЮЩИХ ПРЕДПРИНИМАТЕЛЕЙ ОТ АО МСП БАНК»

Микрокредит

Для субъектов МСП зарегистрированных или осуществляющих деятельность на территории моногорода



Цель

На организацию и(или) развитие бизнеса в части пополнения оборотных средств, финансирования текущей деятельности (включая заработную плату и прочие платежи, за исключением налогов и взносов), а также финансирования инвестиций.

Сумма

Не более 500 тыс. рублей и не более одного кредита одному Заемщику

Срок

Не более 36 месяцев

Ставка

8,5 % годовых



Не допускается рефинансирование ранее выданных кредитов (займов).

МЕРЫ ПОДДЕРЖКИ

КРЕДИТНАЯ ПОДДЕРЖКА МКВО «ФОНД РЕСУРСНОЙ ПОДДЕРЖКИ»

Микрозайм «Легкий старт»



Для субъектов МСП

Цель

На развитие бизнеса и рефинансирование коммерческих кредитов и займов

Сумма

До 1,0 млн. рублей

Срок

Не более 24 месяцев

Ставка

От 4,25 % до 6 % годовых

МЕРЫ ПОДДЕРЖКИ



ФРАНШИЗЫ - ОСОБЫЕ УСЛОВИЯ ДЛЯ МОНОГОРОДОВ

- Снижение паушального взноса;
- Снижение роялти;
- Создание мини-форматов (снижение объема инвестиций);
- Дополнительные скидки и бонусы.

Каталог для моногородов содержит 29 франшиз по различным направлениям:

ДЕТСКИЙ ДОСУГ

ОБЩЕСТВЕННОЕ ПИТАНИЕ

ОБРАЗОВАНИЕ

МЕДИЦИНА

СЕРВИСНЫЕ УСЛУГИ

ТОРГОВЛЯ

Целевой поиск инвестора

Формирование инвестиционных предложений для инвесторов

Подбор и организация просмотра инвестиционных площадок под проект

Проработка возможности и оказание содействия в подключении инвестиционной площадки к инженерным сетям

Содействие в решении вопросов по изменению вида разрешенного использования земельного участка, получению разрешения на строительство, установлению санитарно-защитных зон и т.д.

Помощь в подборе исполнителей по разработке бизнес-планов, проектно-сметной документации, а также проведению инженерных изысканий

Разработка концепции и презентации проектов

Разработка дорожной карты по реализации инвестиционного проекта

Подбор мер государственной поддержки

Организация проведения рабочих совещаний с участием профильных Департаментов, органами власти и государственными учреждениями

Содействие по подготовке пакета документов на масштабный, приоритетный инвестиционный проект, на объекты социально-культурного или коммунально-бытового назначения

Организация визитов потенциальных инвесторов на территории региона

ПРИГЛАШАЕМ К СОТРУДНИЧЕСТВУ!



**ИНВЕСТИРУЙ
В ВОЛОГОДЧИНУ**